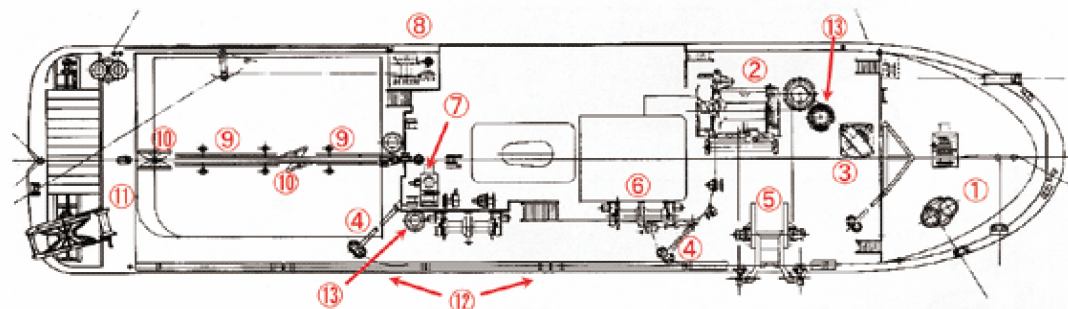


漁労機械



まき網漁船漁労機械 161

まき網漁船漁労機械



- ① 船双頭ローラー
- ④ コーンローラー
- ⑦ 大手巻ウインチ
- ⑩ 網捌機
- ② パースウインチ
- ⑤ 起倒式ダビット
- ⑧ アバ処理機
- ⑪ ネットローラー
- ③ 旋回式ワイヤーリール
- ⑥ 魚締ウインチ
- ⑨ 起倒クレーン
- ⑫ サイドローラー
- ⑬ キャプスタン



起倒式ダビット



双頭ローラー



網捌機



パースウインチ



■ 装備表

トン数	ネットローラー (φ)	網捌機		大手巻ウインチ		サイドローラー	
		定格荷重 (t)	定格速度 (m/min)	定格荷重 (t)	定格速度 (m/min)	定格荷重 (t)	定格速度 (m/min)
5~10	900	0.5	30	1.0	30	1.0	25
		0.7	30				
15~30	1,030~1,300	0.7	35	1.5	40	1.0	30
		1.5	35				
40~60	1,400	1.5	35	3.0	45	2.0	30
		3.0	40				
80以上	1,600	4.0	40	4.0	45	2.5	30
		6.0	40				

※上記表はあくまでも標準的な数値で、保証するものではありません。
地域・漁獲魚種・船の大きさ等により変わりますので、参考程度として下さい。